

Memorial descritivo - PLACA DE CI PX74-09394*A 2

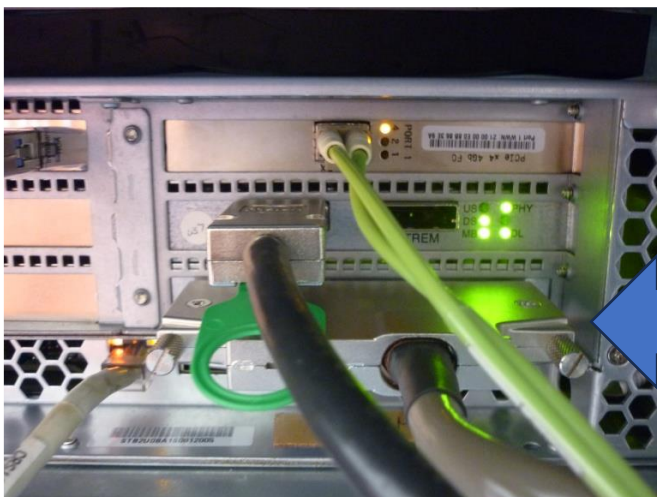
Aparelho de tomografia computadorizada Canon, modelo Aquilion One TSX-301A



1. Ilustração interna do console (REC BOX 2 do aparelho), contendo o servidor RTM:



2. Ilustração da vista traseira do REC BOX, contendo a placa de CI CRTMD no servidor RTM:



Descrição detalhada: O item PLACA DE CI PX74-09394*A 2 é composto por uma placa CRTMD, do tipo slot PCIe para integração uma placa mãe de computadores, contendo diversos componentes eletrônicos e uma conexão de interface de dados do lado externo da placa.

Aplicação: Peca homologada pela Canon Medical, e de uso exclusivo no aparelho de tomografia computadorizada Canon, modelo Aquilion One TSX-301A, o item PLACA DE CI PX74-09394*A 2 (CRTMD), tem a função no aparelho de se conectar com a placa SS/ADI do console, para troca de informações e instruções dos comandos solicitados pelo console (software) do equipamento e transmitidos ao equipamento, para controle durante o exame médico realizado.